



**Entrepreneurs  
et Dirigeants  
Chrétiens**





## Une vocation qui nous rassemble

Entrepreneurs et dirigeants, nous recherchons une unité intérieure dans notre existence de décideur et de chrétien.

Nous sommes à des étapes diverses sur nos chemins de foi et de questionnement. Témoins et acteurs, nous travaillons en équipe, en région, en mouvement, à répondre à l'appel de l'Évangile dans nos relations et dans l'exercice de nos responsabilités. Nous nous appuyons sur la pensée sociale chrétienne, le partage de notre expérience et la prière commune pour progresser ensemble.

Notre confiance est dans le Christ : ressuscité, il nous précède et fonde notre espérance.

C'est notre joie d'aller à la rencontre des autres pour porter ce témoignage.

« Chacun reçoit le don de manifester l'Esprit en vue du bien de tous » (1  
Co 12,7)

## La vie d'équipe, au cœur du mouvement

À la lumière de l'Évangile, la rencontre d'équipe permet d'échanger, entre pairs, en confidentialité, sur notre vie professionnelle et personnelle ; de trouver un soutien humain et spirituel ; d'approfondir le sens de nos responsabilités ; de partager les questionnements de notre foi. Les rencontres d'équipe sont mensuelles et rythmées par trois temps : la prière, le tour de table, le thème de réflexion.

## Charte du membre EDC

**En rejoignant les EDC, j'adhère à la vocation du mouvement et je m'engage dans la vie de mon équipe.**

Pour me permettre de vivre pleinement l'expérience EDC :

- je participe avec assiduité aux rencontres de mon équipe (au moins 80%)
- je me nourris en me formant à la pensée sociale chrétienne
- je vis au moins un temps fort annuel en participant à un événement national ou régional
- je permets au mouvement de promouvoir l'économie du bien commun, en réglant mon adhésion dans les temps.

## Membres des EDC, nous sommes tout à la fois :

1. En situation de responsabilité économique et managériale
2. En situation de décision
3. Sur un chemin de foi chrétienne

Chefs d'entreprise et cadres dirigeants, nous sommes en recherche de sens et d'unité entre notre vie spirituelle et notre vocation professionnelle.

- ❖ Souvent confrontés à la solitude du dirigeant
- ❖ Quels que soient la taille et le secteur d'activité



## La pensée sociale chrétienne, le référentiel commun

Construite à la lumière de l'évangile, la Pensée sociale chrétienne est un référentiel pour l'exercice des responsabilités du dirigeant au quotidien. Elle nous aide à nous interroger sur la place faite à l'homme dans nos entreprises, au sens de l'activité de notre entreprise, au partage des richesses, aux règles de vie à mettre en place, au style de management à développer. **Sa force est de poser les bonnes questions.**

Il existe 6 principes dans la Pensée sociale chrétienne. Le premier, la dignité de l'homme, fonde les cinq autres : le bien commun, la subsidiarité, la destination universelle des biens, la solidarité, la participation.



# La vie d'équipe, le cœur du mouvement





## Rejoindre les EDC, c'est d'abord rejoindre une équipe

- 10 à 12 membres
- Un président d'équipe
- Un conseiller spirituel
- Une réunion mensuelle



**L'équipe est autonome.**

Elle s'appuie sur les structures régionales et nationales.

## La vie d'équipe permet en confiance :

- D'échanger entre pairs sur notre vie professionnelle et personnelle
- De trouver un soutien humain et spirituel
- D'approfondir le sens de nos responsabilités
- De partager les questionnements de notre foi
- De prolonger la réflexion chrétienne en matière économique et sociale  
... à la lumière de l'Évangile et de l'espérance



**Ecouter, accueillir, échanger,  
en toute confidentialité :**

- ✓ Un temps de prière
- ✓ Un tour de table
- ✓ Un thème

## Des ressources pour nourrir la vie d'équipe

- ❖ Des itinéraires thématiques réalisés par les commissions
- ❖ Des ouvrages clés sur la pensée sociale chrétienne en entreprise et ses piliers : les Itinéraires et cahiers EDC
- ❖ Des temps de formation pour approfondir ses réflexions et mise en œuvre
- ❖ La Revue bimestrielle *Dirigeants Chrétiens* pour approfondir ses réflexions à travers des témoignages et regards croisés de dirigeants et d'experts



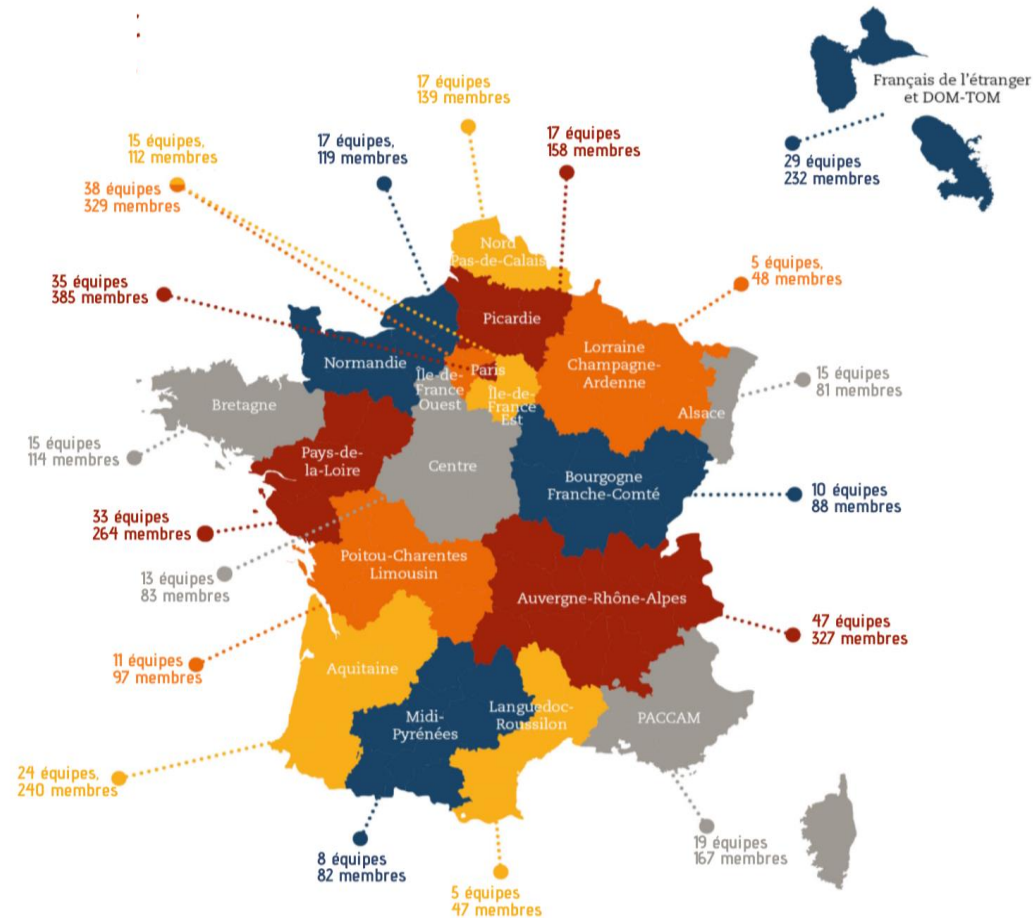


# Un mouvement national



## Les EDC en chiffres

- ❖ 3 700 membres  
+ 60% de membres en  
6 ans
- ❖ 470 équipes
- ❖ 19 régions, dont une  
regroupant les équipes à  
l'International





# Une organisation au service des équipes

## MON ÉQUIPE

Une petite Église qui se retrouve pour prier, échanger et partager autour d'un thème lié à la vie de dirigeant chrétien.



Composée de 8 à 12 membres environ :

Pour animer l'équipe et faire le lien avec le mouvement :

★ 1 président d'équipe

Pour œuvrer à la communion et à la fécondité évangélique de l'équipe :

✝ 1 conseiller spirituel d'équipe

1 réunion par mois

## LE BUREAU NATIONAL RESTREINT (BREST)

Il porte le sens et donne l'élan. Il affine les orientations et prend les décisions courantes.



Composé de 7 membres qui ont accepté cette responsabilité au service du mouvement :

★ 1 président national

✝ 1 conseiller spirituel national

👤 3 vice-présidents nationaux

💰 1 trésorier national

📄 1 délégué général

1 réunion par mois

## MON BUREAU RÉGIONAL (BR)

Un bureau au service des équipes qui travaille à la vitalité et au développement de la région.



Composé d'une dizaine de membres qui ont accepté cette responsabilité au service de leur région :

Pour établir et suivre le projet de la région et représenter la région à l'extérieur :

★ 1 président de région

Pour œuvrer à la communion et à la fécondité évangélique de la région :

✝ 1 conseiller spirituel de région

Pour assurer la gestion des comptes de la région :

💰 1 trésorier

Pour piloter le développement de la région :

🏢 1 coordinateur de développement

Pour améliorer la vitalité des équipes :

👤 Plusieurs animateurs de secteur (chacun veillant sur 5-6 équipes environ)

Pour veiller à la bonne intégration et à la participation des Jeunes EDC :

👤 1 référent JEDC

Pour faire le lien avec les actions AGIR dans la région :

➡ 1 correspondant AGIR avec les EDC

Pour promouvoir la fondation des EDC :

👤 1 ambassadeur de la Fondation

3 à 10 réunions par an (selon les régions)

## LE BUREAU NATIONAL (BN)

Il fait le point sur les activités régionales et la vie des équipes. Il coordonne tout ce qui peut être mutualisé : travaux de réflexion et partage de bonnes pratiques.

Composé de 35 membres :

- Le bureau national restreint
- Tous les présidents de régions
- Tous les présidents de commission

4 réunions par an + 1 séminaire de 3 jours



## 3 orientations pour le mandat 2022 à 2026

### 1 - Vivre la fraternité.

Entre les générations, dans nos entreprises, dans la société.

### 2 - Rencontrer le Christ.

Prier, s'engager, témoigner

### 3 - Engager ses talents au service du monde.

Découvrir et reconnaître ses propres talents

Faire émerger les talents de ceux qui nous entourent

## Un mouvement œcuménique, pour s'enrichir des forces de chaque confession



# Des commissions, pour nourrir les réflexions du mouvement



**Commission - Economie et  
Finance Ethiques**

8 membres



**Commission - Sources bibliques  
et theologiques**

8 membres



**Commission - Conversion  
Ecologique**

9 membres



**Commission - Jeunes EDC  
(JEDC)**

17 membres



**Commission - Reperes**

20 membres



**Commission - International**

6 membres



**Commission - Vie du  
mouvement**

9 membres



**Commission - Communication**

9 membres



## Des temps de rassemblement, pour vivre la fraternité et se nourrir des expertises et témoignages

- ❖ Les Matinales/Matins des EDC
- ❖ Les Assises nationales et régionales
- ❖ Les retraites régionales







## Des initiatives EDC :

### **AGIR avec les EDC**

Un engagement personnel et bénévole des membres auprès de partenaires locaux ou nationaux du réseau Agir avec les EDC :



### **La Fondation des EDC, l'outil philanthropique des EDC**

Un engagement financier auprès des organismes porteurs de projet sur 3 champs d'action prioritaires :

- Diffuser la culture de l'économie du bien commun auprès des dirigeants
- Former des jeunes professionnels autonomes et responsables, en soutenant des associations qui conjuguent savoir-être et savoir-faire.
- Créer de l'emploi pour les plus fragiles



## Le rayonnement du mouvement à l'extérieur

- ❖ **Organisation de conférences et regards croisés :**  
Rencontre entre chefs d'entreprise et théologiens, philosophes, chercheurs, etc.
- ❖ **Engagement dans le débat public et les médias :**  
1 parution média par jour en moyenne, publication de plaidoyers
- ❖ **Partenariats avec l'écosystème patronal et chrétien**  
Membre de l'assemblée permanente du Medef, membre du comité directeur de la CPME, membre de l'UNIAPAC, participation à l'université d'été du Medef, de Impact France, participation au Congrès Mission, etc.
- ❖ **Forte présence sur les réseaux sociaux :**  
16 000 abonnés LinkedIn, une chaîne Youtube, twitter



## Une adhésion annuelle pour faire vivre le mouvement



### GRILLE TARIFAIRE ADHÉSION ANNUELLE EDC 2023-2024

#### Adhésion entreprise



**Tarif normal** ————— **780 €**  
 ◦ Cotisation 720 € **348 €** après déduction fiscale  
 ◦ Abonnement revue 60 €

#### Adhésion personnelle



**Tarif normal** ————— **480 €**  
 ◦ Cotisation 420 € **203 €** après déduction fiscale  
 ◦ Abonnement revue 60 €

#### Adhésion personnelle réduite



**Tarif -35 ans** ————— **240 €**  
 ◦ Cotisation 180 € **121 €** après déduction fiscale  
 ◦ Abonnement revue 60 €

★ Proposé automatiquement lors de votre règlement selon votre date de naissance.



**Tarif couple** ————— **240 €**  
 ◦ Cotisation 180 € **121 €** après déduction fiscale  
 ◦ Abonnement revue 60 €

★ Proposé lors de votre règlement si vous avez inscrit le nom de votre conjoint (membre) sur votre profil.



**Tarif non résident fiscal français** ————— **240 €**  
 Sans déduction fiscale

◦ Cotisation 180 €  
 ◦ Abonnement revue 60 €  
 ★ Lié à votre adresse postale.



**Tarif difficulté financière** ————— **240 €**  
 ◦ Cotisation 180 € **121 €** après déduction fiscale  
 ◦ Abonnement revue 60 €

★ Avec explication de votre situation. **TARIF VALABLE 1 AN (sept à août).**



**Tarif exonéré d'impôts** ————— **240 €**  
 Sans déduction fiscale

◦ Cotisation 180 €  
 ◦ Abonnement revue 60 €  
 ★ Avec import de votre avis d'imposition **TARIF VALABLE 1 AN (sept à août).**



#### Nouveaux membres

Vous bénéficiez de 3 mois de gratuité à partir de votre inscription comme membre puis Tarif normal pour l'année restante jusqu'à août (le calcul se fait automatiquement).



A gravel path lined with tall, thin trees in a park-like setting. The path is made of light-colored gravel and is flanked by rows of tall, slender trees with dense green foliage. The ground is covered in green grass, and the scene is brightly lit, suggesting a sunny day. The path leads into the distance, creating a sense of depth and perspective.

**Venez et voyez !**