

Appel à adhésion

2024-2025

Chère amie, cher ami,

Je suis très heureux de vous compter parmi nos membres, toujours plus nombreux à rejoindre nos équipes fraternelles. Dans un monde en crise, notre mouvement est là pour vous accompagner, vous inspirer, vous questionner, vous guider sur votre chemin de vie professionnelle, spirituelle et personnelle.

Votre adhésion permet à notre mouvement de partager un autre regard sur les transformations du monde, de les influencer dans l'espérance et la paix. En adhérant vous nous permettez d'accueillir et d'accompagner encore mieux nos membres, de faire rayonner plus largement la pensée sociale chrétienne dans le monde économique et dans la société.

Je vous en remercie.

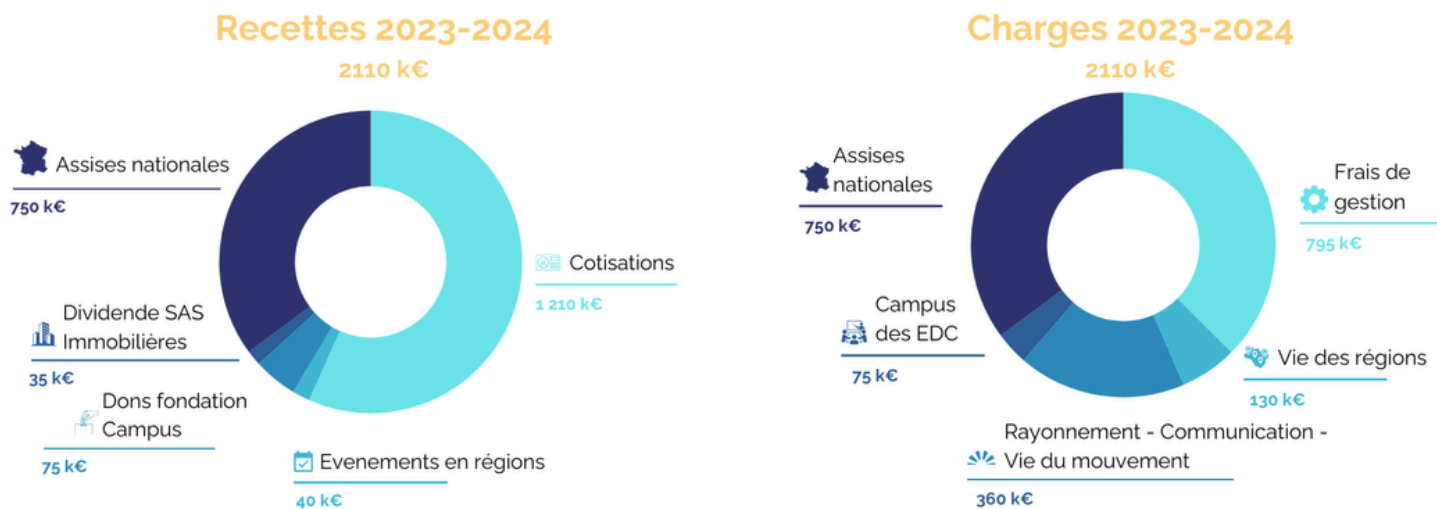
Pour continuer à promouvoir l'économie au service du bien commun, nous développons plusieurs nouveaux projets structurants. Ces projets portent sur l'évolution et la vitalité du mouvement, la formation, la transformation des pratiques du monde économique et financier. Tous les membres appelés dans ces projets s'appuient sur une équipe de salariés, compétents et engagés pour les mettre en oeuvre.

Pour que le montant de l'adhésion ne soit jamais un frein à votre engagement, des tarifs ajustés ont été mis en place afin de répondre aux situations particulières et aux difficultés financières. A l'inverse, un tarif "Bienfaiteur" a été créé pour que ceux qui le souhaitent puissent contribuer d'avantage. Entrepreneurs et dirigeants, nous connaissons tous les impératifs d'une gestion saine. Le règlement de notre adhésion dans les délais est la condition de notre existence. Elle est l'unique ressource financière de notre mouvement. Soyons responsables et solidaires.

Fraternellement,
Pierre Guillet



Grandes lignes budgétaires en 2023-2024



Réalisations en 2023-2024 grâce à nos adhésions

NOURRIR LES MEMBRES ET LA VITALITÉ DES ÉQUIPES EDC, ATTIRER DE NOUVEAUX MEMBRES

Publications:

- **3 ouvrages** : Cahiers des EDC : "Solidarité", "Investir dans la perspective de la foi chrétienne - Mensuram Bonam", le cahier « partage de la valeur et des valeurs » (à paraître en septembre 2024)
- **6 revues Dirigeants Chrétiens** avec dossiers thématiques et témoignages : "un nouveau souffle pour le dialogue social", "L'économie de marché est-elle adaptée à toutes les activités ?", "Réenchantons le travail !", "Diriger à l'ère de l'IA", "Assises 2024-Réenchantons le travail !", "La vérité".

Formation & accompagnement:

- **19 sessions** de formation socle à la pensée sociale chrétienne en entreprise pour 247 dirigeants EDC formés.
- **30 sessions** d'accompagnement de membres responsables EDC.
- **55 événements et rencontres** en régions pour nourrir la réflexion et engager l'action.
- **Plus de 250 bénévoles** engagés pour la réussite de nos assises nationales : 2600 participants du 15 au 17 mars 2024 à Bordeaux.
- Construction du **nouvel itinéraire d'équipe** : « entreprendre pour la maison commune », par la commission « conversion écologique ».
- Fusion de notre Espace membres et de notre **site lesedc.org** : nouveau rubriquage, création d'un catalogue de thèmes et de nouveaux contenus " prêts à l'emploi " pour les réunions d'équipe, Création de pages pratiques pour les membres en responsabilité. outils de gestion des activités régionales...
- Recrutement d'une **nouvelle coordinatrice régionale** dans une équipe de 4 personnes au service des régions.

Réalisations en 2023-2024 grâce à nos adhésions

PROMOUVOIR L'ÉCONOMIE DU BIEN COMMUN, TRANSFORMER LE MONDE ÉCONOMIQUE

- **Lancement des 1ers modules de formation du Campus des EDC pour mettre en oeuvre la pensée sociale chrétienne en entreprise** : «L'Atelier du bien commun», «Rester libre dans un univers professionnel contraint».
- **Préparation d'un itinéraire par la commission « Conversion écologique »** pour apprendre aux entrepreneurs à placer l'écologie intégrale au coeur de leur cheminement personnel et de leur entreprise.
- **Instruction du projet de Fonds d'Investissement des EDC**: favoriser, auprès du monde des investisseurs, le financement de projets et d'organisations qui mettent en oeuvre la pensée sociale chrétienne.
- **Organisation du Prix de l'Economie du Bien Commun** (décembre 2023).

PORTER LE MESSAGE DES EDC ET LA PENSÉE SOCIALE CHRÉTIENNE AU MONDE

- **Parution dans les médias nationaux** : 1 parution par jour en moyenne grâce à une attachée de presse dédiée et aux témoignages des membres EDC (RCF, La Croix, Réforme, B Smart, BFMTV, Les Echos...)
- **Communication digitale**: production de plus de 40 témoignages vidéos vus 251 000 fois (playlist les assises des EDC), hausse de 17% des abonnés au compte LinkedIn EDC (17 265 abonnés), 4800 abonnés à la chaîne Youtube EDC avec 400 000 vidéos vues, 1850 abonnés au compte X Edc.
- **Intervention des EDC dans plusieurs événements d'ampleur nationale** : La REF (Medef), les auditions des candidats aux élections législatives (Medef), L'UED (Impact France), le Congrès mission, les CGE (Chrétiens Grandes écoles), Les Nuits du Bien Commun, le congrès mondial de l'UNIAPAC.

Modalités d'adhésion EDC

2024 - 2025

Tarifs d'adhésion annuelle

TARIFS GÉNÉRAUX	Montant annuel avec revue	(dont revue)	Montant mensuel avec revue	Montant annuel après défiscalisation
 Cotisation Personnelle	504 €	60 €	42 €	211 €
 Cotisation Entreprise	840 €	60 €	70 €	372 €
 Cotisation Bienfaiteur personnelle	1 020 €	60 €	85 €	386 €
 Cotisation Bienfaiteur entreprise	1 500 €	60 €	125 €	636 €

* La revue n'est pas défiscalisée



Nouveau membre

Vous bénéficiez de 3 mois de découverte gratuits à partir du moment où votre région vous a inscrit comme membre. Votre adhésion annuelle est ensuite calculée au prorata des mois restants (jusqu'à août).

TARIFS RÉDUITS	Montant annuel avec revue	(dont revue)	Montant mensuel avec revue	Montant annuel après défiscalisation
 Tarif Difficulté financière	252 €	60 €	21 €	125 €
★ Avec explication de votre situation. A noter : tarif valable pour 1 an (sept à août)				
 Tarif -35 ans	252 €	60 €	21 €	125 €
★ Tarif proposé lors du règlement grâce à votre date de naissance renseignée				
 Tarif Conjoint cotisant	252 €	60 €	21 €	125 €
★ Tarif proposé lors du règlement après avoir renseigné votre conjoint membre sur votre profil (dans Informations personnelles)				
 Tarif Non résident fiscal français	252 €	60 €	21 €	Non défiscalisé
★ Tarif lié à votre adresse postale				
 Tarif Ne payant pas d'impôts	252 €	60 €	21 €	Non défiscalisé
★ Avec justificatif de non imposition				

* La revue n'est pas défiscalisée

Précisions sur l'adhésion

- **Adhésion** = Cotisation aux EDC + Abonnement à la revue *Dirigeants Chrétiens*.
- **Reçu fiscal** : Le paiement de la cotisation donne droit à un reçu fiscal. L'abonnement à la revue n'est pas déductible des impôts.
- **Calendrier d'adhésion** : une adhésion court du 1er septembre au 31 août. La deadline pour régler son adhésion est le 31 octobre.

Quelques règles

- **Changement de tarif en cours de saison impossible** : le système ne le permet pas.
- **Adhésion personnelle** : régler avec un moyen de paiement personnel et non entreprise.
- **Remboursement** : impossible pour un paiement déjà encaissé (sauf en cas d'erreur de notre part).
- **Prélèvement mensuel** : cette formule implique le paiement de l'adhésion pour l'année entière, jusqu'en août 2025.

Précisions sur les tarifs

- **Tarif conjoint** : appliqué à l'un des 2 conjoints membre.
- **Tarifs réduits** : le membre doit être éligible et fournir les pièces justificatives dans son parcours d'adhésion.
- **Tarifs réduits liés à une difficulté financière** : ils sont valables 1 an (de septembre à août). Pour les membres prélevés, le tarif normal s'appliquera par défaut l'année suivante, sauf demande explicite avant le 25 septembre.

Nouveaux membres

- Les nouveaux membres arrivant en cours de saison bénéficient d'une **période de gratuité de 3 mois**, dite de discernement. Au-delà, ils règlent leur adhésion annuelle au prorata de l'année restante.

Comment régler son adhésion via l'espace membres ?

Règlement annuel ou mensuel par prélèvement :

- **Vous êtes déjà en prélèvement ?** Vous n'avez rien à faire, c'est une tacite reconduction chaque année, jusqu'à demande de modification ou résiliation de votre adhésion.
- **Vous souhaitez lancer un prélèvement ?** RDV sur votre espace membres, choisissez votre tarif et optez pour ce mode de paiement.
- **Vous changez de RIB ?** Indiquez vos nouvelles coordonnées bancaires via le formulaire "Modifier mon adhésion".
- **Vous devez bloquer vos prélèvements ?** merci de nous en informer à l'adresse cotisation@lesedc.org, afin que l'on vous propose une solution AVANT présentation du prélèvement à votre banque.



Vous souhaitez un règlement annuel par carte bancaire ?

RDV sur l'[espace membres](#) pour choisir votre tarif et régler.

SCANNEZ POUR RÉGLER
VOTRE ADHÉSION VIA
L'ESPACE MEMBRES
sur lesedc.org

(clic sur "Mot de passe oublié" si
besoin)

