



Venez & voyez



Entrepreneurs
et Dirigeants
Chrétiens

A large, weathered stone cross stands on a rocky outcrop on a mountain peak. The cross is made of a light-colored stone with significant rust-colored staining, particularly on the horizontal arms. It is positioned on the left side of the frame. In the foreground, a blue and green backpack sits on the ground near the base of the cross. The background features a vast, panoramic view of a valley with a town, surrounded by rolling hills and mountains under a clear blue sky with wispy clouds. The overall scene is bright and clear, suggesting a sunny day.

Temps de prière et louange

Plongez dans l'univers du mouvement via cette vidéo :





Entrepreneurs
et Dirigeants
Chrétiens

La vie d'équipe



Membres des EDC, nous sommes :

Chefs d'entreprise et cadres dirigeants en recherche de sens et d'unité dans notre **vie professionnelle, familiale, personnelle, spirituelle**

- ❖ En situation de responsabilité économique et managériale
- ❖ En situation de décision
- ❖ Souvent confrontés à la 'solitude' du dirigeant
- ❖ Quels que soient la taille et le secteur d'activité
- ❖ Sur un chemin de foi chrétienne



Rejoindre les EDC, c'est rejoindre une équipe

- ❖ 10 à 12 membres
- ❖ Un président d'équipe
- ❖ Un conseiller spirituel
- ❖ Une réunion mensuelle



L'équipe est autonome.

Elle s'appuie sur les structures régionales et nationales.

La vie d'équipe permet en confiance :

- ❖ D'échanger entre pairs sur notre vie professionnelle et personnelle
- ❖ De trouver un soutien humain et spirituel
- ❖ D'approfondir le sens de nos responsabilités
- ❖ De partager les questionnements de notre foi
- ❖ De prolonger la réflexion chrétienne en matière économique et sociale

... A la lumière de l'Évangile et de l'espérance !



**Ecouter, accueillir, échanger,
en toute confidentialité :**

- ✓ Un temps de prière
- ✓ Un tour de table
- ✓ Un thème

La pensée sociale chrétienne, socle des EDC

Elle nous invite sous le regard de Dieu à :

- ❖ Unifier les différentes composantes de notre vie
- ❖ Grandir dans la liberté pour poser des actes bons et constructifs
- ❖ Être audacieux
- ❖ Innover
- ❖ Prendre des risques



Des outils pour nourrir la vie d'équipe

- ❖ Le Livret Parcours
- ❖ Itinéraire La PSC en entreprise
- ❖ Des temps de formation à la PSC en entreprise
- ❖ Les cahiers des EDC
- ❖ Des fiches ressources sur la PSC
- ❖ La Revue bimestrielle *Dirigeants Chrétiens*



Une vocation qui nous rassemble

Entrepreneurs et dirigeants, nous recherchons une unité intérieure dans notre existence de décideur et de chrétien.

Nous sommes à des étapes diverses sur nos chemins de foi et de questionnement. Témoins et acteurs, nous travaillons en équipe, en région, en mouvement, à répondre à l'appel de l'Évangile dans nos relations et dans l'exercice de nos responsabilités. Nous nous appuyons sur la pensée sociale chrétienne, le partage de notre expérience et la prière commune pour progresser ensemble.

Notre confiance est dans le Christ : ressuscité, il nous précède et fonde notre espérance.

C'est notre joie d'aller à la rencontre des autres pour porter ce témoignage.

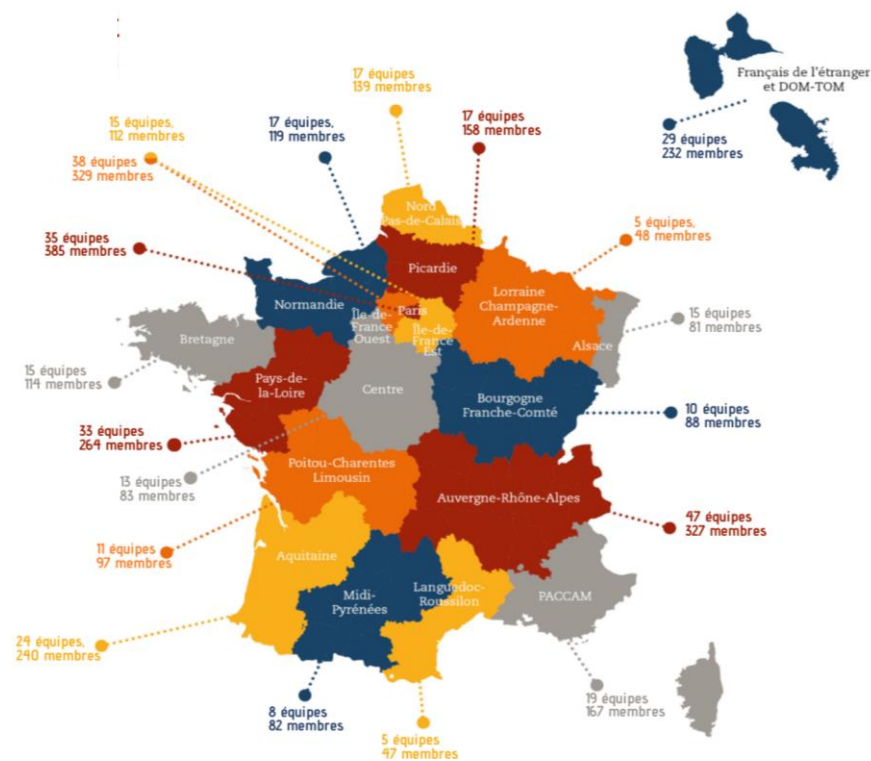
« Chacun reçoit le don de manifester l'Esprit en vue du bien de tous » (1 Co 12,7)

La vie du mouvement



Les EDC en chiffres

- ❖ 3 500 membres
- ❖ + 60% de membres en 6 ans
- ❖ 367 équipes
- ❖ 370 conseillers spirituels
- ❖ 19 régions, dont une correspondant à l'International



Les 3 orientations du mouvement

1 - Vivre la fraternité.

Entre les générations, dans nos entreprises, dans la société.

2 - Rencontrer le Christ.

Prier, s'engager, témoigner

3 - Engager ses talents au service du monde.

Découvrir et reconnaître ses propres talents
Faire émerger les talents de ceux qui nous entourent

Un mouvement œcuménique, qui se base sur la pensée sociale chrétienne



Rejoindre les EDC, c'est adhérer à un mouvement

	Montant Annuel	Montant Mensuel	Commentaires
Tarif entreprise	780 €	65 €	Tarif unique Reçu fiscal annuel 720 €
Tarif personnel	480 € 203 € *	40 € 17 € *	Tarif unique Reçu fiscal annuel 420 €
Tarif personnel réduit	240 € 121 € *	20 € 10 € *	50 % Conjoint d'un membre cotisant Moins de 35 ans Non imposable

Pour les nouveaux membres : vous bénéficiez de 3 mois gratuits à partir de la date de votre première réunion d'équipe, puis vous réglez le tarif normal.

***Montant arrondi après déduction d'impôts**

Des temps de rassemblement pour faire mouvement

- Les Matinales/Matins des EDC
- Les Assises nationales et régionales
- Les Temps de ressourcement
Introduction à la PSC offert dans chaque région



Avec un esprit d'ouverture sur l'écosystème des EDC

Le mouvement entretient des relations avec :

Le monde de l'entreprise

- Membre de l'assemblée permanente du Medef, membre du comité directeur de la CPME
- CFTC, mouvements patronaux...

Les associations et les mouvements chrétiens

- Le MCC, l'ACI, la JOC, les Semaines Sociales de France, Zachée

Les différentes Églises



AGIR avec les EDC

Un engagement personnel et bénévole des membres auprès de partenaires locaux ou nationaux du réseau Agir avec les EDC :



La Fondation des EDC



Fondation des Entrepreneurs
et Dirigeants Chrétiens


Un engagement financier auprès des organismes porteurs de projet sur 2 champs d'action prioritaires :

- L'accès des jeunes à l'emploi
- La promotion des dirigeants qui mettent l'économie au service du bien commun

Rayonnement du mouvement à l'extérieur

- Conférences et regards croisés de chefs d'entreprise face à des philosophes, chercheurs, etc.
- Engagement dans le débat public et les médias
- Les partenariats du mouvement lors de rassemblements: Medef, Congrès Mission
- Une dynamique lancée sur **les réseaux sociaux** (Youtube, Facebook, Twitter, LinkedIn)





**A bientôt
aux EDC**